

รายงานผลการดำเนินการลดการใช้พลังงานขององค์การบริหารส่วนตำบลนาโพธิ์

ประจำปีงบประมาณ พ.ศ. ๒๕๖๔

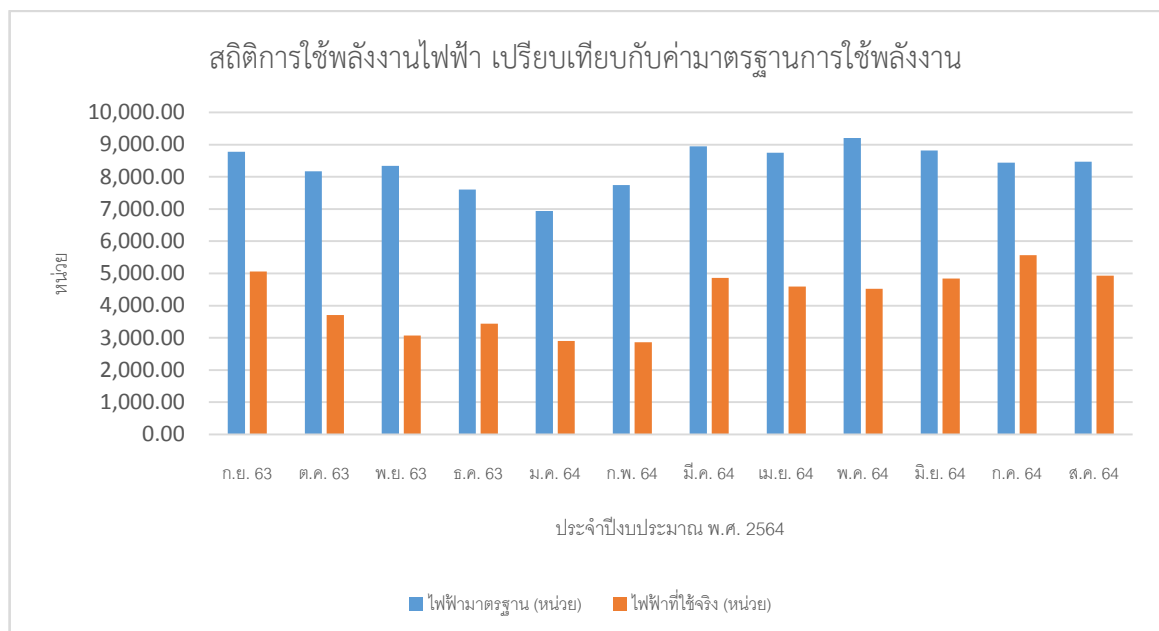
๑. สถิติการใช้พลังงานไฟฟ้า เปรียบเทียบกับค่ามาตรฐานการใช้พลังงาน (เดือน กันยายน ๒๕๖๓ ถึงเดือน สิงหาคม ๒๕๖๔)

ในภาพรวม ปริมาณการใช้พลังงานไฟฟ้าเดือน กันยายน ๒๕๖๓ ถึงเดือน สิงหาคม ๒๕๖๔ คิดเป็นร้อยละ ๐.๗๙ รายละเอียดตามตารางและแผนภูมิ ดังนี้

ตารางแสดงสถิติการใช้พลังงานไฟฟ้า เปรียบเทียบกับค่ามาตรฐานการใช้พลังงาน

| ปีงบประมาณ พ.ศ. ๒๕๖๔ | ไฟฟ้า (หน่วย) | |
|-------------------------|---------------|-----------------|
| | ไฟฟ้ามาตรฐาน | ไฟฟ้าที่ใช้จริง |
| ก.ย. ๖๓ | ๘,๗๗๓.๕๙ | ๕,๐๖๐.๐๐ |
| ต.ค. ๖๓ | ๘,๑๖๙.๖๓ | ๓,๗๐๔.๐๐ |
| พ.ย. ๖๓ | ๘,๓๔๓.๐๕ | ๓,๐๗๐.๐๐ |
| ธ.ค. ๖๓ | ๗,๖๐๑.๐๘ | ๓,๔๓๕.๐๐ |
| ม.ค. ๖๔ | ๖,๙๓๖.๙๗ | ๒,๙๐๕.๐๐ |
| ก.พ. ๖๔ | ๗,๗๓๘.๖๒ | ๒,๘๕๘.๐๐ |
| มี.ค. ๖๔ | ๘,๙๔๗.๖๓ | ๔,๘๖๔.๐๐ |
| เม.ย. ๖๔ | ๘,๗๔๕.๙๓ | ๔,๕๙๑.๐๐ |
| พ.ค. ๖๔ | ๙,๒๐๗.๒๕ | ๔,๕๒๒.๐๐ |
| มิ.ย. ๖๔ | ๘,๘๑๖.๖๖ | ๔,๘๓๘.๐๐ |
| ก.ค. ๖๔ | ๘,๔๔๓.๙๓ | ๕,๕๗๐.๐๐ |
| ส.ค. ๖๔ | ๘,๔๗๓.๗๗ | ๔,๙๓๔.๐๐ |
| รวม | ๑๐๐,๑๙๘.๑๑ | ๕๐,๓๕๑.๐๐ |

แผนภูมิแสดงสถิติการใช้พลังงานไฟฟ้า เปรียบเทียบกับค่ามาตรฐานการใช้พลังงาน



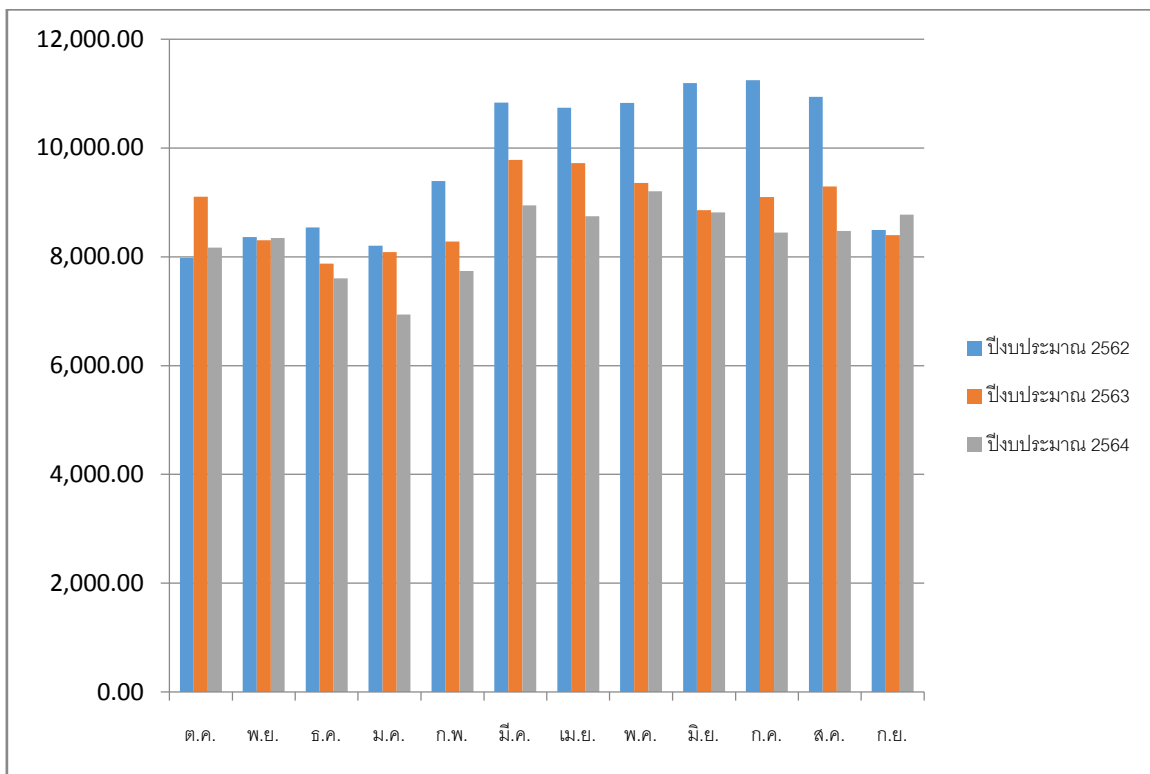
๒. สำนักปลัดองค์การบริหารส่วนตำบลได้ดำเนินการรายงานข้อมูลการใช้พลังงานในระ www.e-report.energy.go.th ประจำปีงบประมาณ พ.ศ. ๒๕๖๔ เรียบร้อยแล้ว (รายละเอียดปรากฏตามเอกสารที่แนบมาพร้อมนี้)

๓. สำนักงานนโยบายและแผนพลังงาน กระทรวงพลังงาน สรุปผลการใช้พลังงานขององค์การบริหารส่วนตำบลนาโพธิ์ ประจำปีงบประมาณ พ.ศ. ๒๕๖๔ (เดือน กันยายน ๒๕๖๓ ถึงเดือน สิงหาคม ๒๕๖๔) กำหนดปริมาณการใช้ไฟฟ้ามาตรฐาน ๑๐๐,๑๘๘.๑๑หน่วย มีการใช้ไฟฟ้าจริง ๕๐,๓๕๑.๐๐หน่วย โดยมีสูตรคำนวณ คือ

$$\begin{aligned} \text{ดัชนีวัดประสิทธิภาพการใช้ไฟฟ้า (Energy Utilization Index, EUI)} &= \frac{(\% \text{ ของปริมาณการใช้ไฟฟ้ามาตรฐาน}) \times \text{ปริมาณการใช้ไฟฟ้าจริง}}{\text{ปริมาณการใช้ไฟฟ้าจริง}} \\ &= \frac{๙๐,๑๗๘.๓๐ - ๕๐,๓๕๑.๐๐}{๕๐,๓๕๑.๐๐} \\ &= ๐.๗๙ \end{aligned}$$

และเมื่อเปรียบเทียบกับปริมาณการใช้ไฟฟ้าของปีงบประมาณ ๒๕๖๓ กับปีงบประมาณ ๒๕๖๔ พบว่าปริมาณการใช้ไฟฟ้าลดลง ๓๓๙๐ หน่วย หรือคิดเป็นร้อยละ ๒.๓๒ โดยมีรายละเอียดดังนี้

| ไฟฟ้า (หน่วย) | เปรียบเทียบปริมาณการใช้ไฟฟ้ารายเดือนของ อบต.นาโพธิ์ | | | | | | | | | | | | |
|-----------------|---|----------|----------|----------|----------|-----------|-----------|-----------|-----------|-----------|-----------|----------|------------|
| | ต.ค. | พ.ย. | ธ.ค. | ม.ค. | ก.พ. | มี.ค. | เม.ย. | พ.ค. | มิ.ย. | ก.ค. | ส.ค. | ก.ย. | รวม |
| ปีงบประมาณ 2562 | 7,983.29 | 8,360.04 | 8,542.39 | 8,202.18 | 9,394.90 | 10,834.48 | 10,740.26 | 10,829.31 | 11,194.87 | 11,247.24 | 10,942.23 | 8,492.18 | 116,763.37 |
| ปีงบประมาณ 2563 | 9,103.95 | 8,302.65 | 7,875.55 | 8,088.25 | 8,278.59 | 9,779.55 | 9,723.02 | 9,357.36 | 8,859.28 | 9,096.67 | 9,292.31 | 8,398.03 | 106,155.21 |
| ปีงบประมาณ 2564 | 8,169.63 | 8,343.05 | 7,601.08 | 6,936.97 | 7,738.62 | 8,947.63 | 8,745.93 | 9,207.25 | 8,816.66 | 8,443.93 | 8,473.77 | 8,773.59 | 100,198.11 |



การเปรียบเทียบปริมาณการใช้ไฟฟ้าของ อบต.นาโพธิ์ ระหว่างปีงบประมาณ ๒๕๖๒-๒๕๖๔ (แยกรายเดือน)